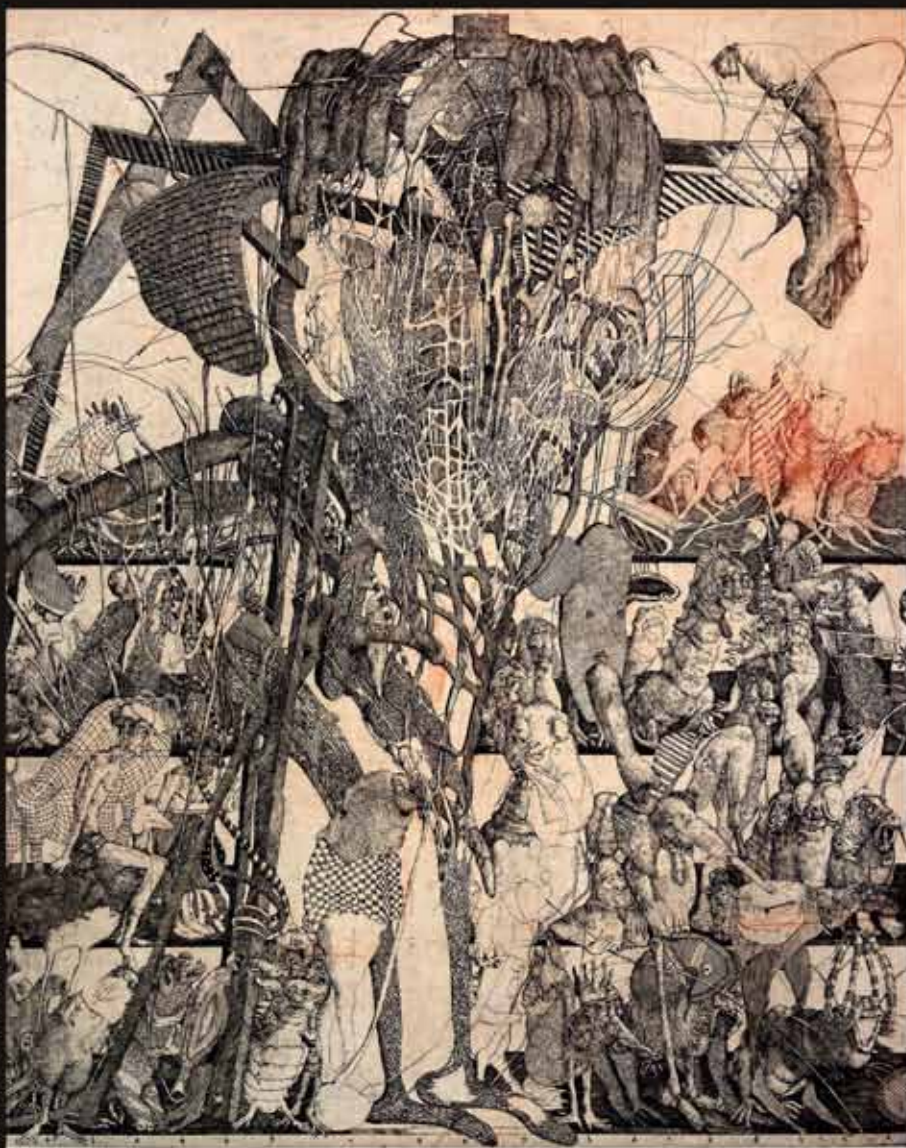


Výstavní prostory České spořitelny, a. s. Jánská 6 , Brno
Vernisáž ve čtvrtek 30. ledna 2025 v 18 hodin
Zahraje Petr Hloušek

Dušan
Kállay

KALINOVÁ
ZAHRAJADA



Maskary Karlo Kryla, farebný lept, 2018



Jihomoravský kraj

ČESKÁ
spořitelna

B | R | N | O

městská část
BRNO-STŘED

eagle
gallery

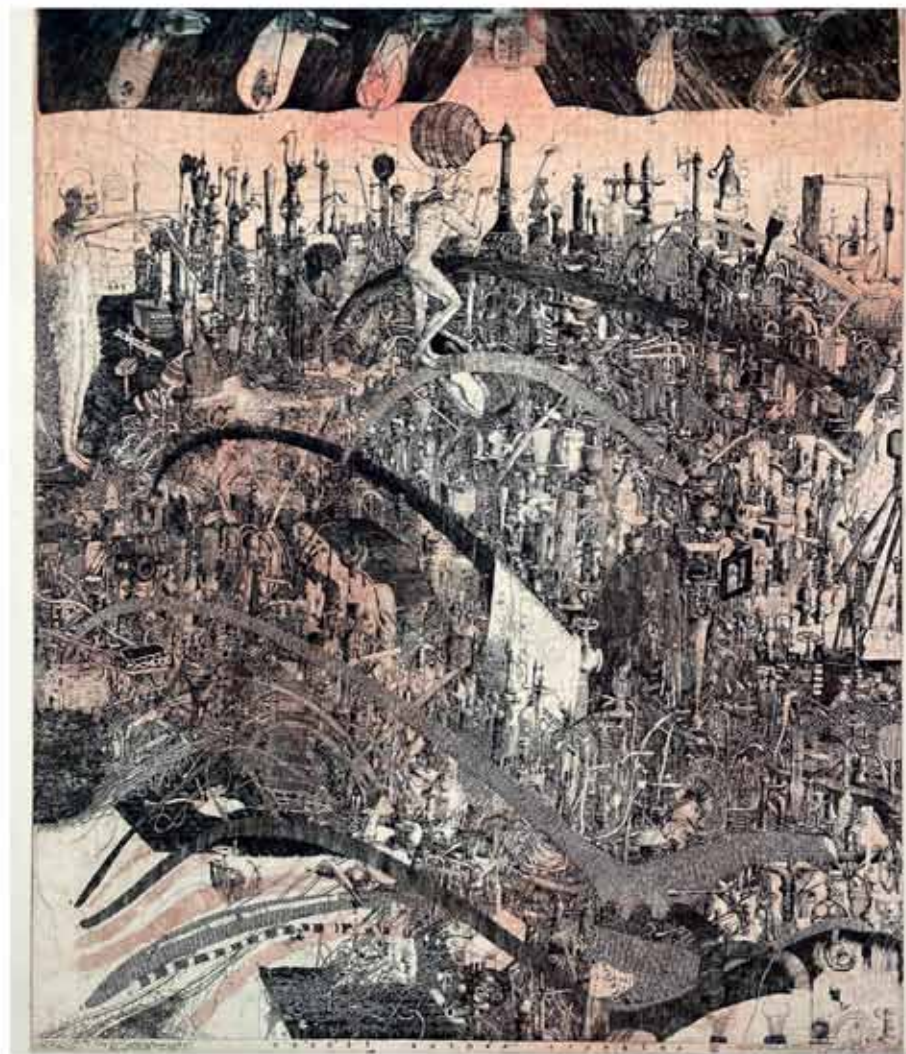
KreAt

Teplárna
Brno

TEPLÁRNY BRNO

Dušan Kállay,

přední slovenský umělec, přináší do výstavních prostor nový pohled na svou dlouholetou a bohatou tvorbu, která se rozprostírá přes pět desetiletí. Tato výstava nabízí jedinečnou příležitost nahlédnout do světa, který kombinuje prvky reality a fantazie, vědy a poezie, minulosti i současnosti. Výstava představuje široký průřez jeho grafických prací, které jsou známé svou technickou dokonalostí, složitými kompozicemi a hlubokou symbolikou.



Radost, Antona Stanáčka, farebný lept a akvarelina, 1981

Dušan Kállay, narozený v roce 1948 v Bratislavě, je jedním z nejvýznamnějších a nejoriginálnějších výtvarných umělců střední Evropy. Jako absolvent a později profesor Vysoké školy výtvarných umění v Bratislavě Kállay formoval nejen svůj vlastní umělecký styl, ale také inspiroval

mnoho dalších umělců. Ve svých pracích propojuje jemnou kresbu a detailní ilustraci s hlubokým intelektuálním přístupem, který často hraničí s vědeckým zkoumáním. Jeho tvorba odhaluje hybridní svět animálních a mechanických forem, které vytvářejí fascinující fiktivní realitu.

Výstava představuje pestrý výběr grafik a ilustrací, které vyjadřují jeho neustálou fascinaci přírodním světem a lidským poznáním. Kállayovy grafiky jsou proslulé svou mimořádnou schopností zhmotnit komplexní myšlenky do vizuálně strhujících kompozic. Zvědavost a touha po poznání motivují Kállaye

k hlubokému zkoumání tajemství života a přírody, což se odráží v jeho dílech, která kombinují reálné prvky s fantastickými vizemi. Právě tento jedinečný přístup vytváří umělcův charakteristický rukopis, který zahrnuje realisticky ztvárněné tvary a formy, jež se mísí s magickým, až snovým světem.



Pokúšenie Carolia Linné, farebný lept, 1987



Podivuhodný pokus Dona Quieta de la Mancha o lietanie na veternom mlyne, farebný lept, 2016



Kállayovy grafiky a ilustrace jsou známé svou složitou strukturou a barevnou paletou. Obrazové kompozice jsou komplexní, komponované po celé ploše a často doplněné vysvětlivkami po okrajích, které „vědeckým“ jazykem komentují hlavní motivy. Tento přístup připomíná renesanční mapy nebo encyklopedie, kde se prolínají obrazy a texty, aby vytvořily hlubší narativ. Kállayovy práce se často zaměřují na témata jako věže, hnízda, větrníky, pocty osobnostem, karyatidy, bludiště a jezdci, což jsou symboly lidských ctností a neřestí, často odkazující na antickou kulturu a filozofii. Tyto symboly však nejsou statické; jejich ztvárnění je dynamické a plné metaforických přesahů, které vybízejí diváka k osobní interpretaci.

Tato výstava umožňuje divákům ponořit se do světa, kde se snoubí racionální uvažování a umělecká intuice, kde se prolíná skutečnost s fantazií a kde zázraky jsou nejen možné, ale i očekávané. Kállayovy práce přesvědčují diváka o tom, že umění není jen o zobrazování skutečnosti, ale o hledání nových významů a souvislostí. Každé dílo je tak nejen estetickým zážitkem, ale i intelektuální výzvou.

Výstava grafik Dušana Kállaye je tedy nejen retrospektivním pohledem na dílo tohoto významného umělce, ale také pozvánkou do jeho světa plného poetiky,



Pokušenie / z cyklu Kainova zahrada, farebný lept s okvalintou, 1987

symboliky a imaginace. Je to příležitost k zamyšlení nad tím, jaký význam má umění ve společnosti a jakým způsobem dokáže umělec jako Kállay obohatit naše vnímání reality a podnítit naši představivost. Tato výstava slibuje nezapomenutelný zážitek, který nadchne jak milovníky umění, tak i širokou veřejnost hledající nové perspektivy a podněty k zamyšlení.

Kristýna Jonová